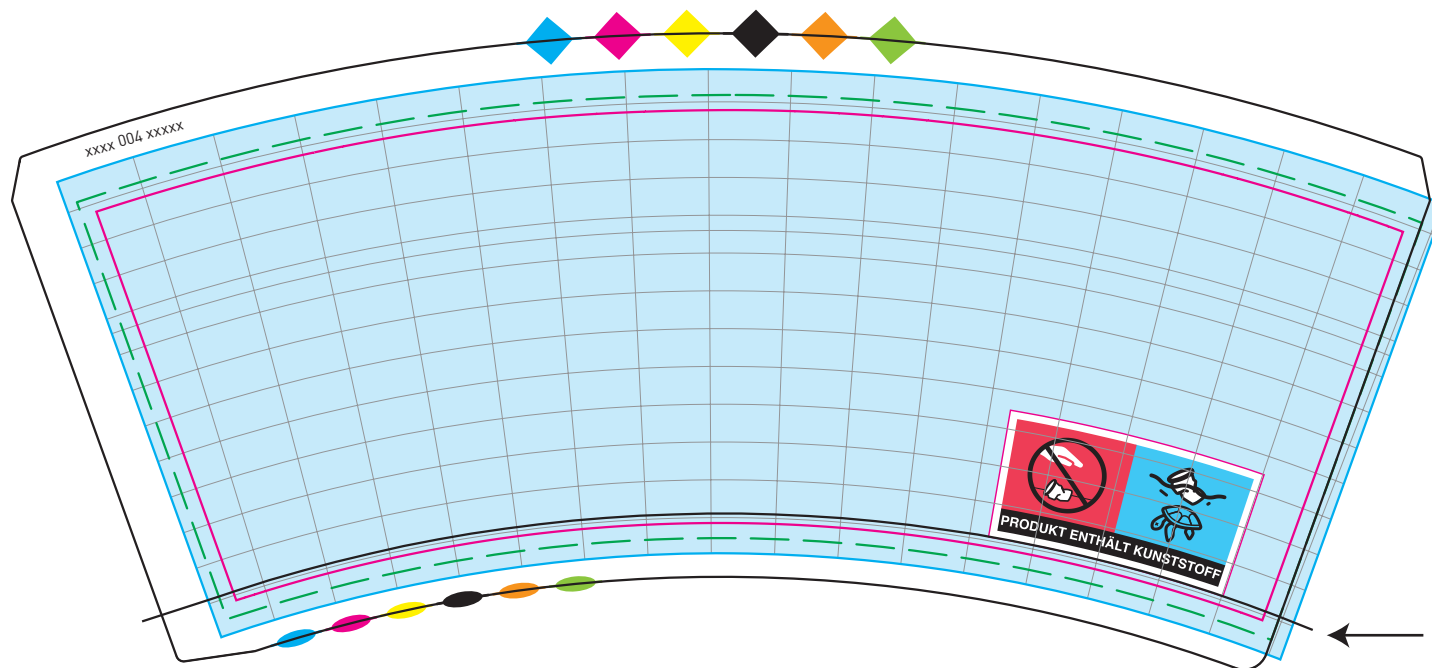


Maximaler Druckbereich ist auch immer gleichzeitig die Verzerrhülle, egal wie groß das Druckbild ist.

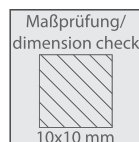
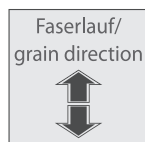
- Schneidelinie cutting line
- max. Druckbereich max. printing area
- - - max. Sichtbereich max. visual area
- max. Artworkbereich max. artwork area



Baseline
Ende des Druckbilds!
End of artwork!

Die Kennzeichnung darf nicht verkleinert werden. Wenn Sie die Positionierung belassen, werden die dazugehörigen Druckplatten nicht berechnet. Der weiße Rahmen um das Piktogramm ist Teil der Kennzeichnung und darf nicht bedruckt werden.
The marking must not be reduced. If you keep the positioning, the related printing plates will not be invoiced. The white frame around the pictogram is part of the marking and must not be printed.

TYP	4oz Becher (SW)
CUP TYP	SINGLEWALL
VOLUME	x.x ltr.
DATE	17.12.2020



Zeichenerklärung/legend	
C/PAP 81	Materialkennzeichnung/Recycling-Code material indication/recycling-code
☞	Hinweis für Lebensmitteldirektkontakt/ note for direct food contact material

Diese Marken werden in den verwendeten Farben des Druckbildes eingefärbt und werden mitgedruckt. Sie sind nach der Becherformung nicht sichtbar!
This marks will be printed in all colours of the artwork. They are not visible after cup forming!

Seda
INTERNATIONAL
PACKAGING GROUP

EU-LOGO

benutzte Farben used colors/ Änderung modification	SUPD-Red	SUPD-Blue	SCHWARZ	Cyan	Magenta	Yellow	Black	Farbe 5	Farbe 6	LACK
Flächendeckung % Rasterwinkel	% : 1	% : 1	% : 1	% : 1, +7.5 °	% : 0,9 +67.5 °	% : 0,9 +82.5 °	% : 1,8 +37.5 °	% : 0,9 +37.5 °	% : 0,9 +37.5 °	

Achtung! Sonderfarben sind eine Simulation. Als verbindliche Farbreferenz gilt der jeweils aktuelle Sonderfarbenkatalog!
Attention! special colors are a simulation. For matching these colors use only the actual special color books!

Datum
Date

Unterschrift Kunde
Signature customer

Bitte kontrollieren Sie diesen Proof sorgfältig. Auch bei geringfügigen Änderungen das gesamte Layout kontrollieren und schriftlich freigeben.
Please check this proof carefully. Control and approve the entire layout in written form even for slight modifications.

Baseline :
 Im Artwork empfehlen wir den Druckbereich bis zur Baseline einzuhalten, es verhindert den möglichen Farbabrieb. (Baseline = 2-3 mm starker weißer am unteren Becherboden umlaufend sichtbar!)
 We recommend extending the artwork in the printing area no further than the baseline in order to avoid possible ink abrasion. (Baseline = 2-3 mm thick white line visible around the complete base of cup!)

SEDA Germany GmbH • Salvatore D'Amato Platz 1 • 91284 Neuhaus/Pegnitz
 Tel: +49-9156-18-0 • Fax: +49-9156-1722 • www.sedagroup.org
 This document is the property of the Seda Packaging Group. It is to be used only for the purpose for which it has been created. It is not allowed to reproduce or publish it without written permission of the Seda Group.