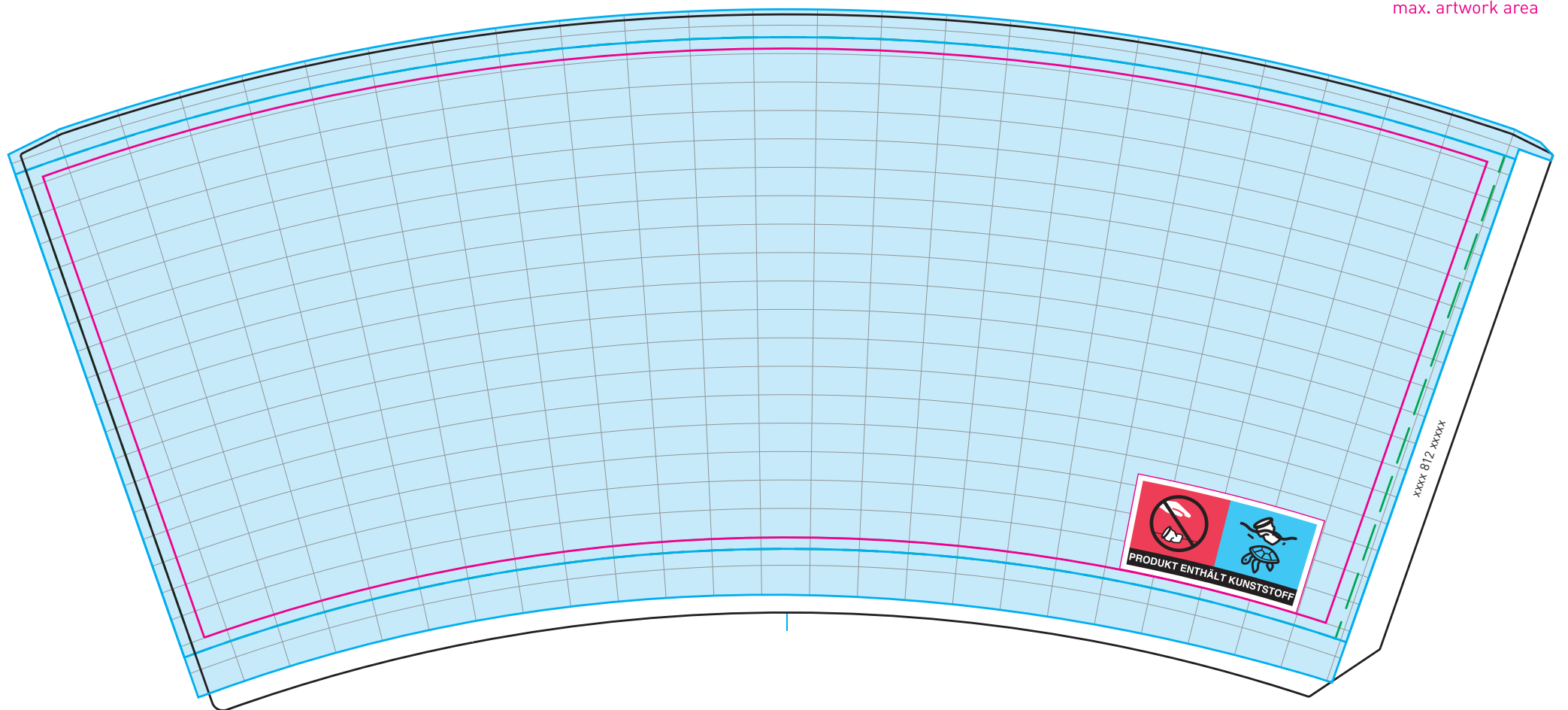
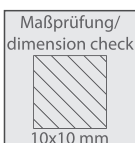
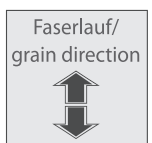


Maximaler Druckbereich ist auch immer gleichzeitig die Verzerrhülle, egal wie groß das Druckbild ist.

- Schneidlinie
cutting line
- max. Druckbereich
max. printing area
- - - max. Sichtbereich
max. visual area
- max. Artworkbereich
max. artwork area



TYP	12oz Hülle (DW)
CUP TYP	DOUBLEWALL
VOLUME	x.x ltr.
DATE	15.06.2021



Zeichenerklärung/legend	
C/PAP 81	Materialkennzeichnung/Recycling-Code material indication/recycling-code
☞	Hinweis für Lebensmitteldirektkontakt/ note for direct food contact material



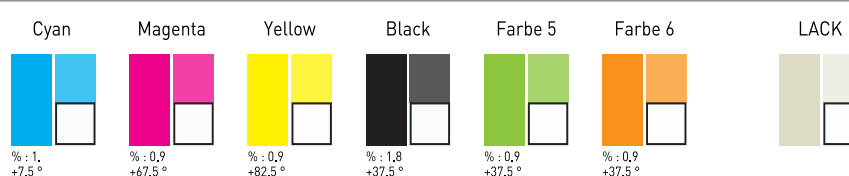
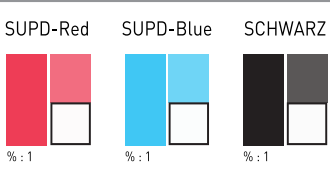
Die Kennzeichnung darf nicht verkleinert werden. Wenn Sie die Positionierung belassen, werden die dazugehörigen Druckplatten nicht berechnet. Der weiße Rahmen um das Piktogramm ist Teil der Kennzeichnung und darf nicht bedruckt werden.
The marking must not be reduced. If you keep the positioning, the related printing plates will not be invoiced. The white frame around the pictogram is part of the marking and must not be printed.



benutzte Farben
used colors/
Änderung
modification

Flächendeckung %
Rasterwinkel

EU-LOGO



Datum
Date

Unterschrift Kunde
Signature customer

Achtung! Sonderfarben sind eine Simulation. Als verbindliche Farbreferenz gilt der jeweils aktuelle Sonderfarbenkatalog!
Attention! special colors are a simulation. For matching these colors use only the actual special color books!

Bitte kontrollieren Sie diesen Proof sorgfältig. Auch bei geringfügigen Änderungen das gesamte Layout kontrollieren und schriftlich freigeben.
Please check this proof carefully. Control and approve the entire layout in written form even for slight modifications.

Baseline :
Im Artwork empfehlen wir den Druckbereich bis zur Baseline einzuhalten, es verhindert den möglichen Farbabrieb. (Baseline = 2-3 mm starker weißer am unteren Becherboden umlaufend sichtbar)
We recommend extending the artwork in the printing area no further than the baseline in order to avoid possible ink abrasion. (Baseline = 2-3 mm thick white line visible around the complete base of cup!)

SEDA Germany GmbH • Salvatore D'Amato Platz 1 • 91284 Neuhaus/Pegnitz
Tel: +49-9156-18-0 • Fax: +49-9156-1722 • www.sedagroup.org

This document is the property of the Seda Packaging Group. It is to be used only for the purpose for which it has been created. It is not allowed to reproduce or publish it without written permission of the Seda Group.