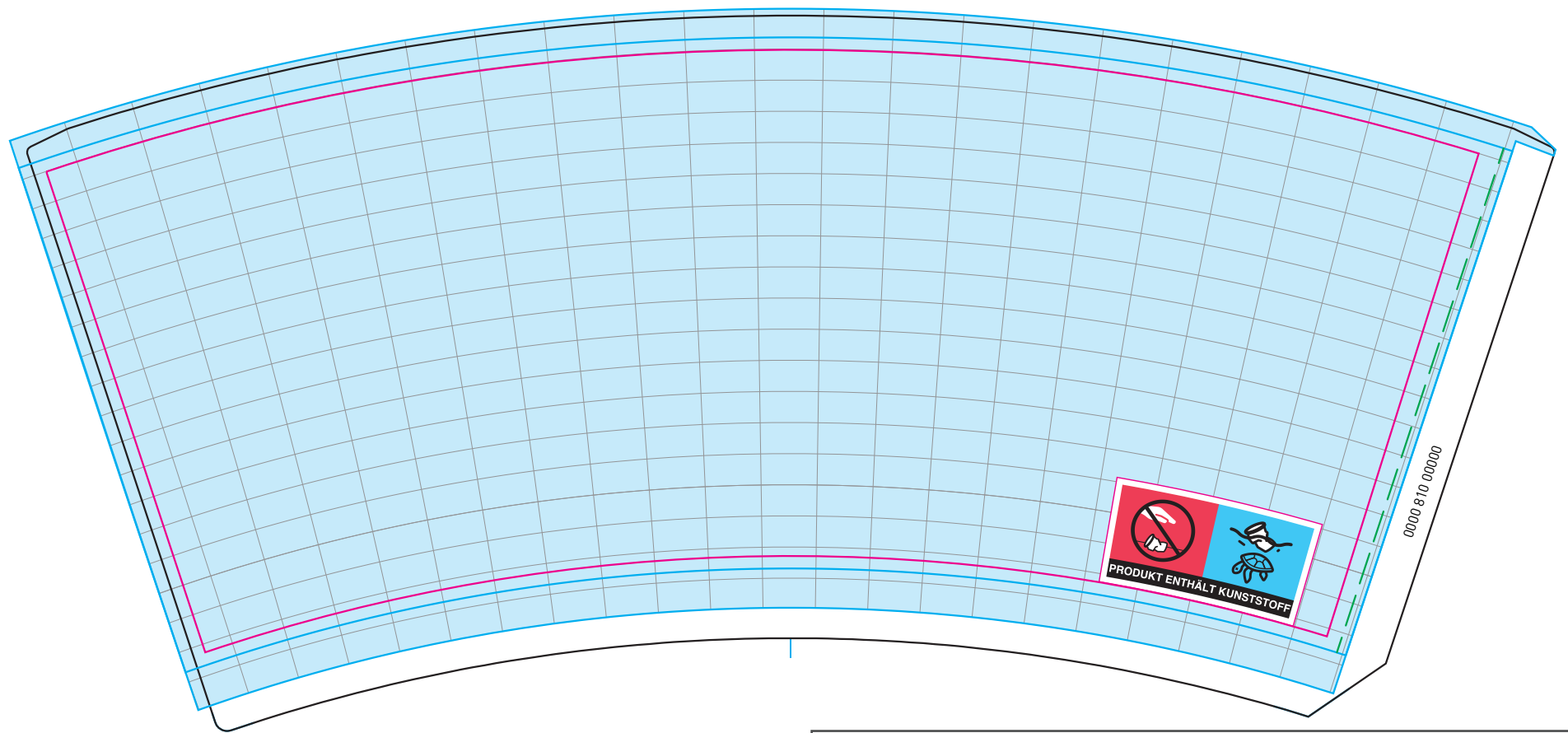
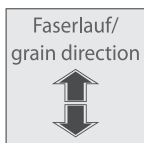


Maximaler Druckbereich ist auch immer gleichzeitig die Verzerrhülle, egal wie groß das Druckbild ist.

- Schneidlinie cutting line
- max. Druckbereich max. printing area
- max. Sichtbereich max. visual area
- max. Artworkbereich max. artwork area



TYP	10oz Hülle (DW)
CUP TYP	DOUBLEWALL
VOLUME	x.x ltr.
DATE	15.06.2021



Zeichenerklärung/legend	
C/PAP 81	Materialkennzeichnung/Recycling-Code material indication/recycling-code
☒	Hinweis für Lebensmitteldirektkontakt/ note for direct food contact material



Die Kennzeichnung darf nicht verkleinert werden. Wenn Sie die Positionierung belassen, werden die dazugehörigen Druckplatten nicht berechnet. Der weiße Rahmen um das Piktogramm ist Teil der Kennzeichnung und darf nicht bedruckt werden.
The marking must not be reduced. If you keep the positioning, the related printing plates will not be invoiced. The white frame around the pictogram is part of the marking and must not be printed.



benutzte Farben used colors/ Änderung modification

Flächendeckung % Rasterwinkel

Achtung! Sonderfarben sind eine Simulation. Als verbindliche Farbreferenz gilt der jeweils aktuelle Sonderfarbenkatalog!
Attention! special colors are a simulation. For matching these colors use only the actual special color books!

Bitte kontrollieren Sie diesen Proof sorgfältig. Auch bei geringfügigen Änderungen das gesamte Layout kontrollieren und schriftlich freigeben.
Please check this proof carefully. Control and approve the entire layout in written form even for slight modifications.

Baseline :
 Im Artwork empfehlen wir den Druckbereich bis zur Baseline einzuhalten, es verhindert den möglichen Farbabrieb. (Baseline = 2-3 mm starker weißer am unteren Becherboden umlaufend sichtbar)
 We recommend extending the artwork in the printing area no further than the baseline in order to avoid possible ink abrasion. (Baseline = 2-3 mm thick white line visible around the complete base of cup!)

SEDA Germany GmbH • Salvatore D' Amato Platz 1 • 91284 Neuhaus/Pegnitz
 Tel: +49-9156-18-0 • Fax: +49-9156-1722 • www.sedagroup.org

This document is the property of the Seda Packaging Group. It is to be used only for the purpose for which it has been created. It is not allowed to reproduce or publish it without written permission of the Seda Group.

Datum Date

Unterschrift Kunde Signature customer

PRINT TECHNOLOGY
 FLEXODRUCK